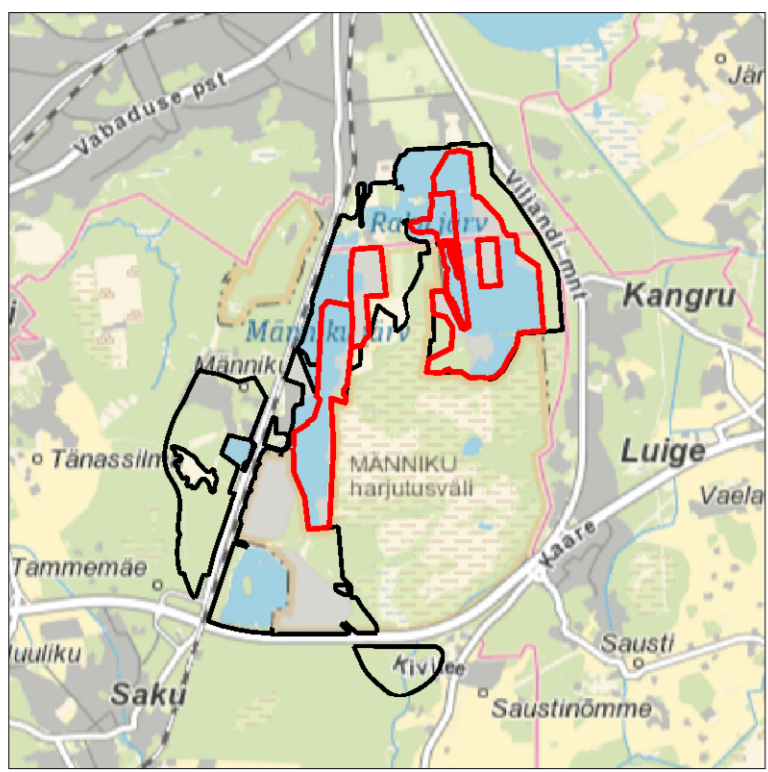
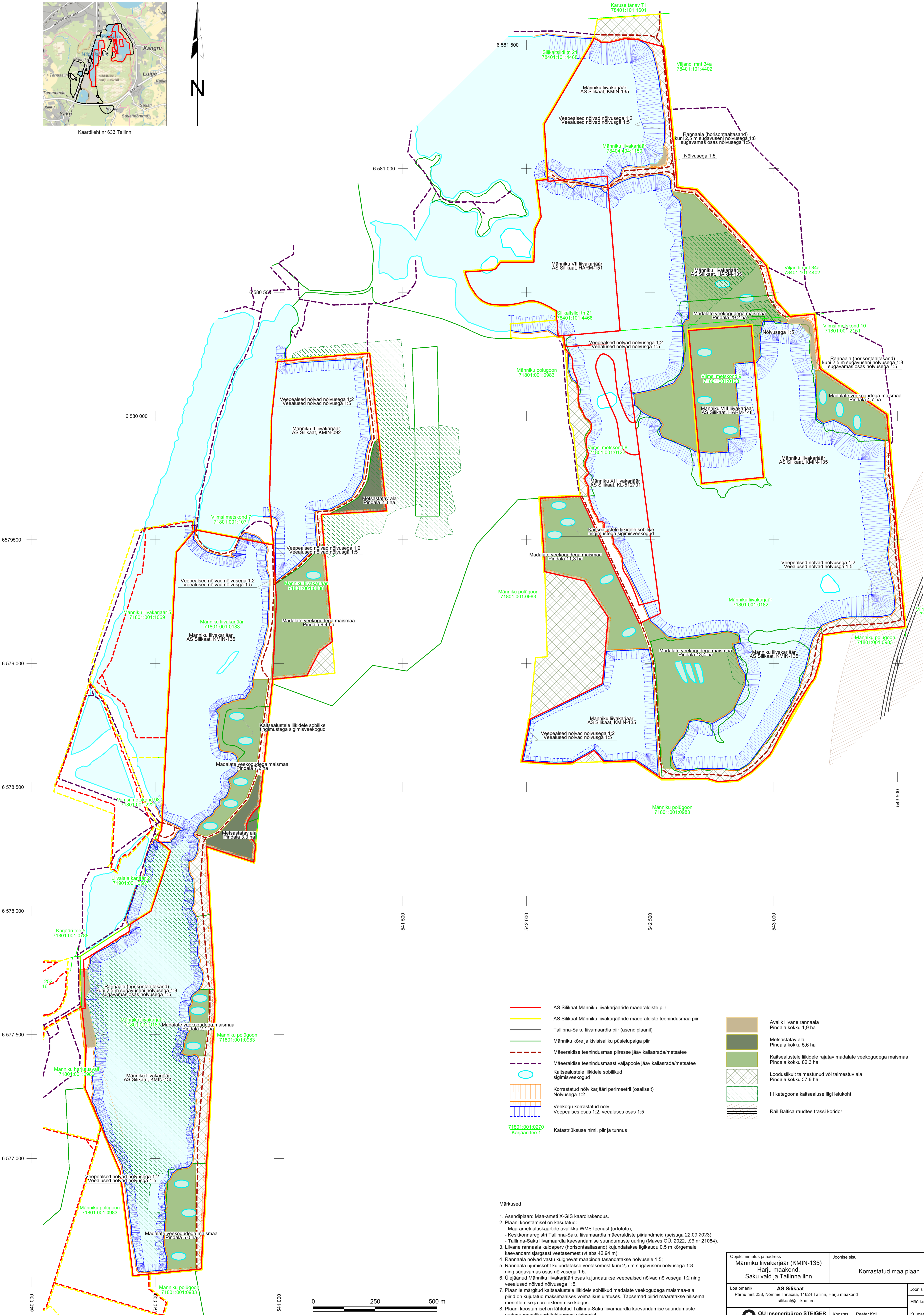


ASENDIPLAAN  
M 1 : 100 000



Kaardileht nr 633 Tallinn



- AS Silikaat Männiku liivakarjääride mäerallidiste piir
- AS Silikaat Männiku liivakarjääride mäerallidiste teenindusmaa piir
- Tallinna-Saku liivamaardi piir (asendiplaanil)
- Männiku kõre ja kivisaiaku püsilupaiga piir
- Mäerallidiste teenindusmaa piirese jääv kallasrada/metsatee
- Mäerallidiste teenindusmaast väljapoole jääv kallasrada/metsatee
- Kaitsealustele liikidele sobilikud tingimustega sigimisveekogud
- Korrastatud nõlv karjääri perimeetril (osaliselt) Nõlvusega 1:2
- Veekogu korrastatud nõlv Veepealses osas 1:2, veealusel osas 1:5
- Katastriüksuse nimi, piir ja tunnus

- Avalik liivane rannaala Pindala kokku 1,9 ha
- Metsastatav ala Pindala kokku 5,6 ha
- Kaitsealustele liikidele rajatav madalate veekogudega maismaa Pindala kokku 82,3 ha
- Looduslikult taimestunud või taimevust ala Pindala kokku 37,8 ha
- III kategooria kaitsealuse liigi leiukoht
- Rail Baltica raudtee trassi koridor

Märkused

- Asendiplaan: Maa-ameti X-GIS kaardirakendus.
- Plaani koostamisel on kasutatud:
  - Maa-ameti aluskaartide avalikku WMS-teenust (ortofoto);
  - Keskonnaregistri Tallinna-Saku liivamaardi mäerallidiste piirandmeid (seisuga 22.09.2023);
  - Tallinna-Saku liivamaardi kaevandamise suundumuste uuring (Maves OÜ, 2022, löö nr 21084).
- Liivane rannaala kaitsepiir (horisontaaltasand) kujundatakse ligikaudu 0,5 m kõrgemale kaevandamisjärgsest veetasemest (vt abs 42,94 m);
- Rannaala nõlvad vastu külgnavat maapinda tasandatakse nõlvusele 1:5;
- Rannaala ujumiskoht kujundatakse veetasemest kuni 2,5 m sügavuseni nõlvusega 1:8 ning sügavamas osas nõlvusega 1:5;
- Ülejäetud Männiku liivakarjääri osas kujundatakse veepealsed nõlvad nõlvusega 1:2 ning veealusel nõlvad nõlvusega 1:5;
- Plaani märgitud kaitsealustele liikidele sobilikud madalate veekogudega maismaa-ala piirid on kujutatud maksimaalses võimalikus ulatuses. Täpsemad piirid määratakse hilisema menetlemise ja projekteerimise käigus.
- Plaani koostamisel on lähtutud Tallinna-Saku liivamaardi kaevandamise suundumuste uuringu maastikuarhitektuursest visioonist.
- Kasutatud tarkvara: Bentley PowerCivil for Baltics V8i (litsents: 70000661800020).

Objekti nimetus ja aadress: <b>Männiku liivakarjäär (KMIN-135)</b> Harju maakond, Saku vald ja Tallinna linn	Joonise sisu <b>Korrastatud maa plaan</b>
Loa omanik: <b>AS Silikaat</b> Pärnu mnt 238, Nõmme linnaosa, 11624 Tallinn, Harju maakond silikaat@silikaat.ee	Joonis nr 2 / 5 Mõõtkava 1 : 5 000
<b>OÜ Inseneribüroo STEIGER</b> Männiku tee 104, 11216 Tallinn +372 668 1011, info@steiger.ee	Koostas: Peeter Koll Kinnitas: Erki Vaguri Kuupäev: 19.02.2025 Töö nr: 25/127